

รายงานสถิติเกี่ยวกับการติดตั้งระบบ GPS

ณ วันที่ 11 กรกฎาคม 2563

1. จำนวนผู้ให้บริการ GPS ที่เชื่อมต่อข้อมูลกับกรมการขนส่งทางบก 183 ราย

2. จำนวนผู้ให้บริการ GPS และจำนวนรุ่น GPS ที่ได้รับการรับรองจากกรม

| | |
|---|---|
| จำนวนผู้ให้บริการ GPS ที่ได้รับการรับรองจากกรม(ราย) | จำนวนรุ่น GPS ที่ได้รับการรับรองจากกรม (รุ่น) |
| 137 | 420 |

3. จำนวนรถที่เชื่อมต่อข้อมูลกับศูนย์ GPS

| รถโดยสารประจำทาง | รถโดยสารไม่ประจำทาง | รถบรรทุกไม่ประจำทาง | รถบรรทุกส่วนบุคคล | รถอื่นๆ | รวม |
|------------------|---------------------|---------------------|-------------------|---------|---------|
| 20,650 | 61,011 | 137,281 | 223,823 | 40,927 | 483,692 |

4. จำนวนรถที่ต้องติดตั้ง GPS และที่ติดตั้ง GPS แล้ว

| ประเภทรถ | จำนวนรถที่ต้องติดตั้ง GPS (คัน) | จำนวนรถที่ติดตั้ง GPS แล้ว (คัน) | รถที่ติดตั้ง GPS แล้ว (ร้อยละ) | ความเร็วเกิน (คัน) | ร้อยละของรถที่ใช้ความเร็วเกิน | ความเร็วสูงสุด (กม./ชม.) | ความเร็วเกินเฉลี่ย(กม./ชม.) |
|--------------------|---------------------------------|----------------------------------|--------------------------------|--------------------|-------------------------------|--------------------------|-----------------------------|
| รถโดยสาร | | | | | | | |
| •ประจำทาง | 20,091 | 17,942 | 89.30 | 438 | 2.44 | 122 | 95.43 |
| - หมวด 1 | 4,951 | 4,235 | 85.54 | | | | |
| - หมวด 2 | 7,596 | 7,056 | 92.89 | | | | |
| - หมวด 3 | 7,544 | 6,651 | 88.16 | | | | |
| •ไม่ประจำทาง | 64,196 | 61,011 | 95.04 | 295 | 0.48 | 139 | 97.51 |
| รวมรถโดยสาร | 84,287 | 78,953 | 93.67 | 733 | 0.93 | | 96.27 |
| รถบรรทุก | | | | | | | |
| •ไม่ประจำทาง | 144,831 | 137,281 | 94.79 | 177 | 0.13 | 127 | 99.62 |
| •ส่วนบุคคล | 251,867 | 223,823 | 88.87 | 146 | 0.07 | 127 | 98.28 |
| รวมรถบรรทุก | 396,698 | 361,104 | 91.03 | 323 | 0.09 | | 99.01 |
| รวมทั้งหมด | 480,985 | 440,057 | 91.49 | 1,056 | 0.24 | | 97.11 |

5. จำนวนรถตู้โดยสารที่ต้องติดตั้ง GPS และที่ติดตั้ง GPS แล้ว

| ประเภทรถ | จำนวนรถที่ต้องติดตั้ง GPS (คัน) | จำนวนรถที่ติดตั้ง GPS แล้ว (คัน) | รถที่ติดตั้ง GPS แล้ว (ร้อยละ) | ความเร็วเกิน (คัน) | ร้อยละของรถที่ใช้ความเร็วเกิน | ความเร็วสูงสุด (กม./ชม.) | ความเร็วเกินเฉลี่ย(กม./ชม.) |
|-------------------|---------------------------------|----------------------------------|--------------------------------|--------------------|-------------------------------|--------------------------|-----------------------------|
| •ประจำทาง | 11,031 | 9,738 | 88.28 | | | | |
| - หมวด 1 | 3,743 | 3,128 | 83.57 | | | | |
| - หมวด 2 | 3,765 | 3,201 | 85.02 | 184 | 5.75 | 122 | 95.85 |
| - หมวด 3 | 3,523 | 3,409 | 96.76 | | | | |
| •ไม่ประจำทาง | 34,776 | 33,219 | 95.52 | | | | |
| รวมทั้งหมด | 45,807 | 42,957 | 93.78 | | | | |

6. จำนวนรถโดยสาร 2 ชั้น ที่ต้องติดตั้ง GPS และที่ติดตั้ง GPS แล้ว

| ประเภทรถ | จำนวนรถที่ต้องติดตั้ง GPS (คัน) | จำนวนรถที่ติดตั้ง GPS แล้ว (คัน) | รถที่ติดตั้ง GPS แล้ว (ร้อยละ) | ความเร็วเกิน (คัน) | ร้อยละของรถที่ใช้ความเร็วเกิน | ความเร็วสูงสุด (กม./ชม.) | ความเร็วเกินเฉลี่ย(กม./ชม.) |
|-------------------|---------------------------------|----------------------------------|--------------------------------|--------------------|-------------------------------|--------------------------|-----------------------------|
| •ประจำทาง | 1,416 | 1,416 | 100.00 | 58 | 4.10 | 115 | 91.12 |
| •ไม่ประจำทาง | 5,124 | 4,705 | 91.82 | 27 | 0.57 | 104 | 95.51 |
| •ส่วนบุคคล | 32 | 19 | 59.38 | 1 | 5.26 | 96 | 96.00 |
| รวมทั้งหมด | 6,572 | 6,140 | 93.43 | 86 | 1.40 | | 92.56 |

7. จำนวนรถพยาบาลที่เชื่อมต่อข้อมูลกับศูนย์ GPS

หน่วย : คัน

| รย.1 | รย.2 | รย.3 | รวม |
|------|------|------|-------|
| 951 | 182 | 15 | 1,148 |

รายงานสถิติการกระทำความผิดจากระบบ GPS รถทุกประเภท ทั่วประเทศ

เดือน กรกฎาคม 2563

หน่วย : คัน

| วันที่ | | 1 ก.ค. | 2 ก.ค. | 3 ก.ค. | 4 ก.ค. | 5 ก.ค. | 6 ก.ค. | 7 ก.ค. | 8 ก.ค. | 9 ก.ค. | 10 ก.ค. | 11 ก.ค. | 12 ก.ค. | 13 ก.ค. | 14 ก.ค. | 15 ก.ค. | ค่าเฉลี่ยจำนวนรถ ที่กระทำความผิด | | |
|----------|-------------|---------------------|--------|--------|--------|--------|--------|--------|--------|--------|---------|---------|---------|---------|---------|---------|-------------------------------------|-------|--------|
| รถโดยสาร | ประจำทาง | ความเร็วเกิน | 360 | 377 | 375 | 486 | 457 | 481 | 487 | 444 | 418 | 424 | 438 | | | | | 432 | |
| | | ไม่แสดงตน | 1,929 | 1,957 | 2,150 | 1,870 | 1,955 | 1,992 | 2,139 | 1,992 | 1,981 | 2,027 | 1,886 | | | | | 1,989 | |
| | | ชั่วโมงการทำงานเกิน | 2,423 | 2,446 | 3,246 | 3,900 | 2,958 | 3,182 | 3,373 | 2,766 | 2,390 | 2,719 | 2,654 | | | | | 2,914 | |
| | ไม่ประจำทาง | ความเร็วเกิน | 272 | 285 | 268 | 370 | 335 | 323 | 312 | 289 | 282 | 294 | 295 | | | | | | 302 |
| | | ไม่แสดงตน | 2,284 | 2,340 | 2,447 | 1,996 | 1,565 | 1,705 | 2,177 | 2,384 | 2,168 | 2,313 | 1,834 | | | | | | 2,110 |
| | | ชั่วโมงการทำงานเกิน | 589 | 592 | 886 | 1,423 | 964 | 1,027 | 980 | 652 | 485 | 586 | 755 | | | | | | 813 |
| | ส่วนบุคคล | ความเร็วเกิน | 3 | 8 | 4 | 8 | 4 | 9 | 6 | 7 | 6 | 4 | 8 | | | | | | 6 |
| | | ไม่แสดงตน | 14 | 13 | 11 | 11 | 5 | 8 | 13 | 14 | 11 | 13 | 12 | | | | | | 11 |
| | | ชั่วโมงการทำงานเกิน | 0 | 2 | 1 | 2 | 0 | 1 | 1 | 0 | 1 | 2 | 0 | | | | | | 1 |
| รถบรรทุก | ไม่ประจำทาง | ความเร็วเกิน | 175 | 186 | 168 | 147 | 99 | 89 | 137 | 169 | 184 | 188 | 177 | | | | | | 156 |
| | | ไม่แสดงตน | 25,317 | 25,576 | 25,606 | 21,071 | 12,441 | 14,099 | 21,300 | 24,987 | 26,441 | 26,855 | 23,519 | | | | | | 22,474 |
| | | ชั่วโมงการทำงานเกิน | 20,305 | 19,811 | 21,606 | 20,980 | 13,716 | 12,860 | 17,886 | 19,804 | 20,910 | 21,661 | 20,430 | | | | | | 19,088 |
| | ส่วนบุคคล | ความเร็วเกิน | 133 | 152 | 110 | 118 | 89 | 109 | 101 | 130 | 168 | 150 | 146 | | | | | | 128 |
| | | ไม่แสดงตน | 16,244 | 16,125 | 16,131 | 14,180 | 8,932 | 10,654 | 14,979 | 16,416 | 16,690 | 17,021 | 16,554 | | | | | | 14,902 |
| | | ชั่วโมงการทำงานเกิน | 8,960 | 8,476 | 9,656 | 10,591 | 7,285 | 7,565 | 10,054 | 8,871 | 9,005 | 9,865 | 10,808 | | | | | | 9,194 |

รายงานสถิติการกระทำความผิดจากระบบ GPS รถทุกประเภท กรุงเทพมหานคร

เดือน กรกฎาคม 2563

หน่วย : คัน

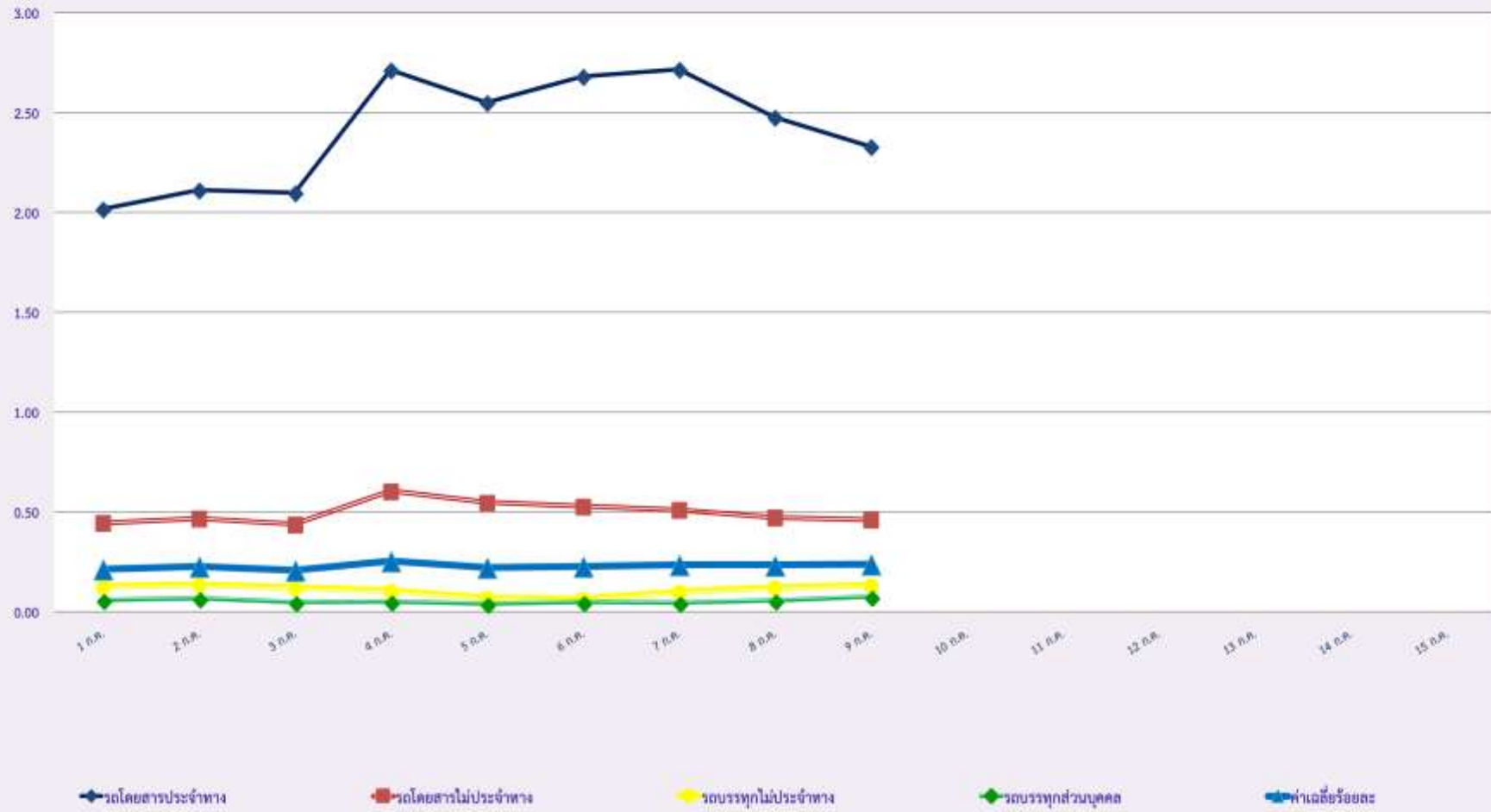
| วันที่ | | 1 ก.ค. | 2 ก.ค. | 3 ก.ค. | 4 ก.ค. | 5 ก.ค. | 6 ก.ค. | 7 ก.ค. | 8 ก.ค. | 9 ก.ค. | 10 ก.ค. | 11 ก.ค. | 12 ก.ค. | 13 ก.ค. | 14 ก.ค. | 15 ก.ค. | ค่าเฉลี่ยจำนวนรถ ที่กระทำผิด | |
|----------|-------------|---------------------|--------|--------|--------|--------|--------|--------|--------|--------|---------|---------|---------|---------|---------|---------|---------------------------------|-------|
| รถโดยสาร | ประจำทาง | ความเร็วเกิน | 32 | 48 | 30 | 47 | 46 | 43 | 43 | 37 | 42 | 35 | 39 | | | | | 40 |
| | | ไม่แสดงตน | 920 | 976 | 1,025 | 869 | 866 | 918 | 1,026 | 962 | 986 | 1,005 | 867 | | | | | 947 |
| | | ชั่วโมงการทำงานเกิน | 821 | 876 | 1,082 | 952 | 850 | 998 | 1,117 | 967 | 818 | 1,003 | 817 | | | | | 936 |
| | ไม่ประจำทาง | ความเร็วเกิน | 15 | 13 | 10 | 10 | 16 | 14 | 15 | 14 | 13 | 15 | 14 | | | | | 14 |
| | | ไม่แสดงตน | 492 | 532 | 578 | 397 | 274 | 302 | 429 | 552 | 485 | 535 | 359 | | | | | 449 |
| | | ชั่วโมงการทำงานเกิน | 117 | 92 | 193 | 197 | 176 | 185 | 208 | 156 | 75 | 117 | 106 | | | | | 147 |
| | ส่วนบุคคล | ความเร็วเกิน | 2 | 5 | 3 | 5 | 4 | 8 | 4 | 4 | 4 | 3 | 5 | | | | | 4 |
| | | ไม่แสดงตน | 3 | 4 | 3 | 3 | 1 | 0 | 6 | 2 | 5 | 4 | 4 | | | | | 3 |
| | | ชั่วโมงการทำงานเกิน | 0 | 0 | 1 | 0 | 0 | 0 | 0 | 0 | 0 | 0 | 0 | | | | | 0 |
| รถบรรทุก | ไม่ประจำทาง | ความเร็วเกิน | 3 | 4 | 5 | 4 | 2 | 0 | 1 | 1 | 7 | 4 | 2 | | | | | 3 |
| | | ไม่แสดงตน | 8,741 | 9,039 | 9,035 | 7,325 | 3,009 | 3,698 | 7,070 | 8,758 | 9,460 | 9,678 | 8,261 | | | | | 7,643 |
| | | ชั่วโมงการทำงานเกิน | 2,587 | 2,427 | 3,102 | 2,764 | 1,451 | 1,431 | 2,300 | 2,520 | 2,626 | 2,962 | 2,713 | | | | | 2,444 |
| | ส่วนบุคคล | ความเร็วเกิน | 0 | 4 | 0 | 0 | 2 | 3 | 1 | 1 | 3 | 3 | 4 | | | | | 2 |
| | | ไม่แสดงตน | 3,348 | 3,305 | 3,259 | 2,953 | 1,564 | 1,889 | 2,920 | 3,275 | 3,466 | 3,418 | 3,414 | | | | | 2,983 |
| | | ชั่วโมงการทำงานเกิน | 787 | 757 | 980 | 1,063 | 640 | 646 | 860 | 861 | 796 | 859 | 1,058 | | | | | 846 |

รายงานสถิติความเร็วเกินของรถตู้โดยสารประจำทาง หมวด 2 (บขส.)

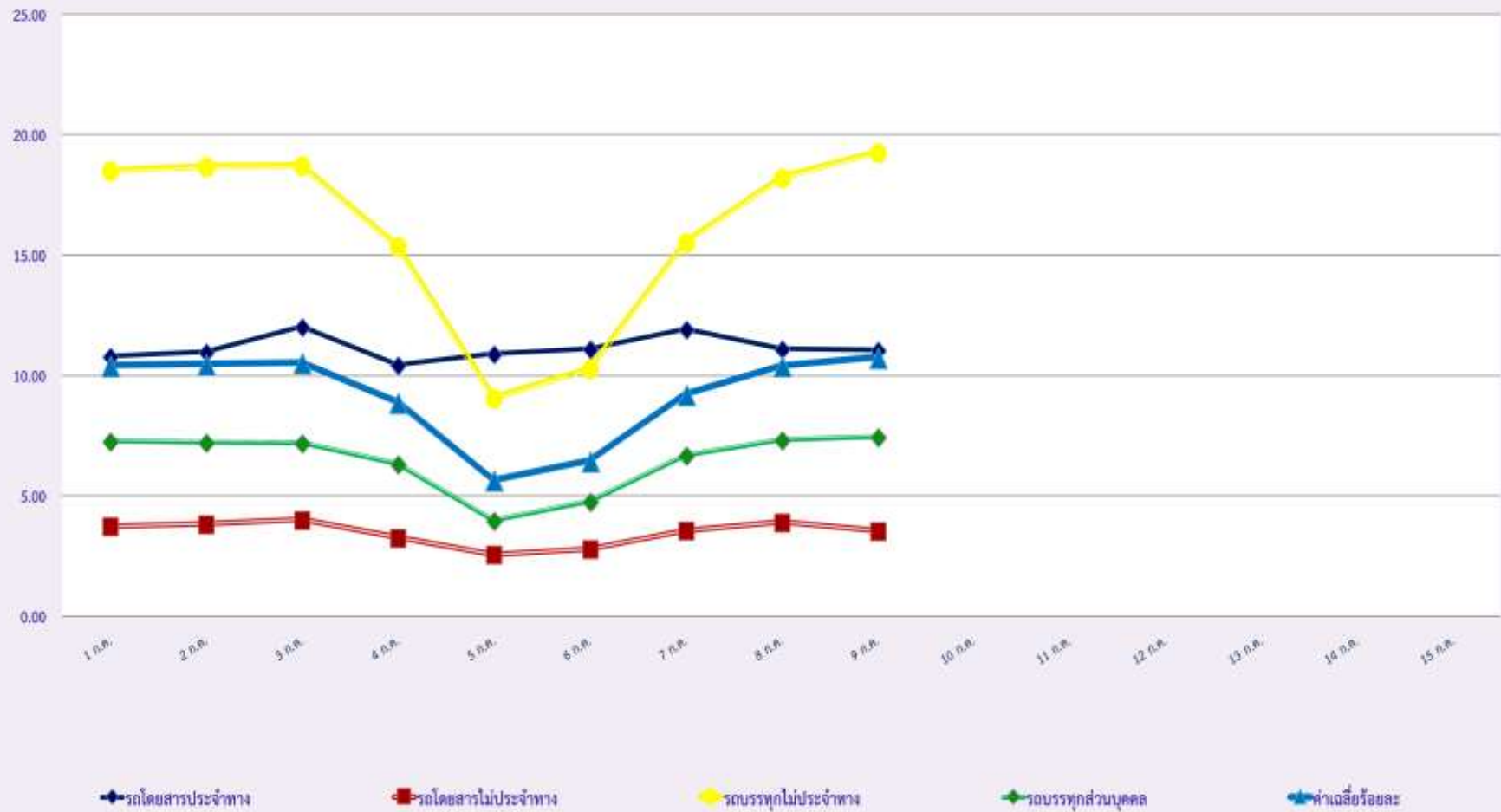
ประจำเดือน กรกฎาคม 2563

| พื้นที่ | | วันที่ | | | | | | | | | | | | | | |
|---------------|------------|--------|--------|--------|--------|--------|--------|--------|--------|--------|---------|---------|---------|---------|---------|---------|
| | | 1 ก.ค. | 2 ก.ค. | 3 ก.ค. | 4 ก.ค. | 5 ก.ค. | 6 ก.ค. | 7 ก.ค. | 8 ก.ค. | 9 ก.ค. | 10 ก.ค. | 11 ก.ค. | 12 ก.ค. | 13 ก.ค. | 14 ก.ค. | 15 ก.ค. |
| กรุงเทพมหานคร | จำนวน(คัน) | 14 | 14 | 12 | 17 | 24 | 14 | 13 | 9 | 10 | 10 | 15 | | | | |
| | ร้อยละ | 0.44 | 0.44 | 0.38 | 0.53 | 0.75 | 0.44 | 0.41 | 0.28 | 0.31 | 0.31 | 0.47 | | | | |
| ทั่วประเทศ | จำนวน(คัน) | 168 | 142 | 159 | 204 | 195 | 195 | 175 | 174 | 178 | 170 | 184 | | | | |
| | ร้อยละ | 5.25 | 4.46 | 4.97 | 6.37 | 6.09 | 6.09 | 5.47 | 5.45 | 5.57 | 5.31 | 5.75 | | | | |

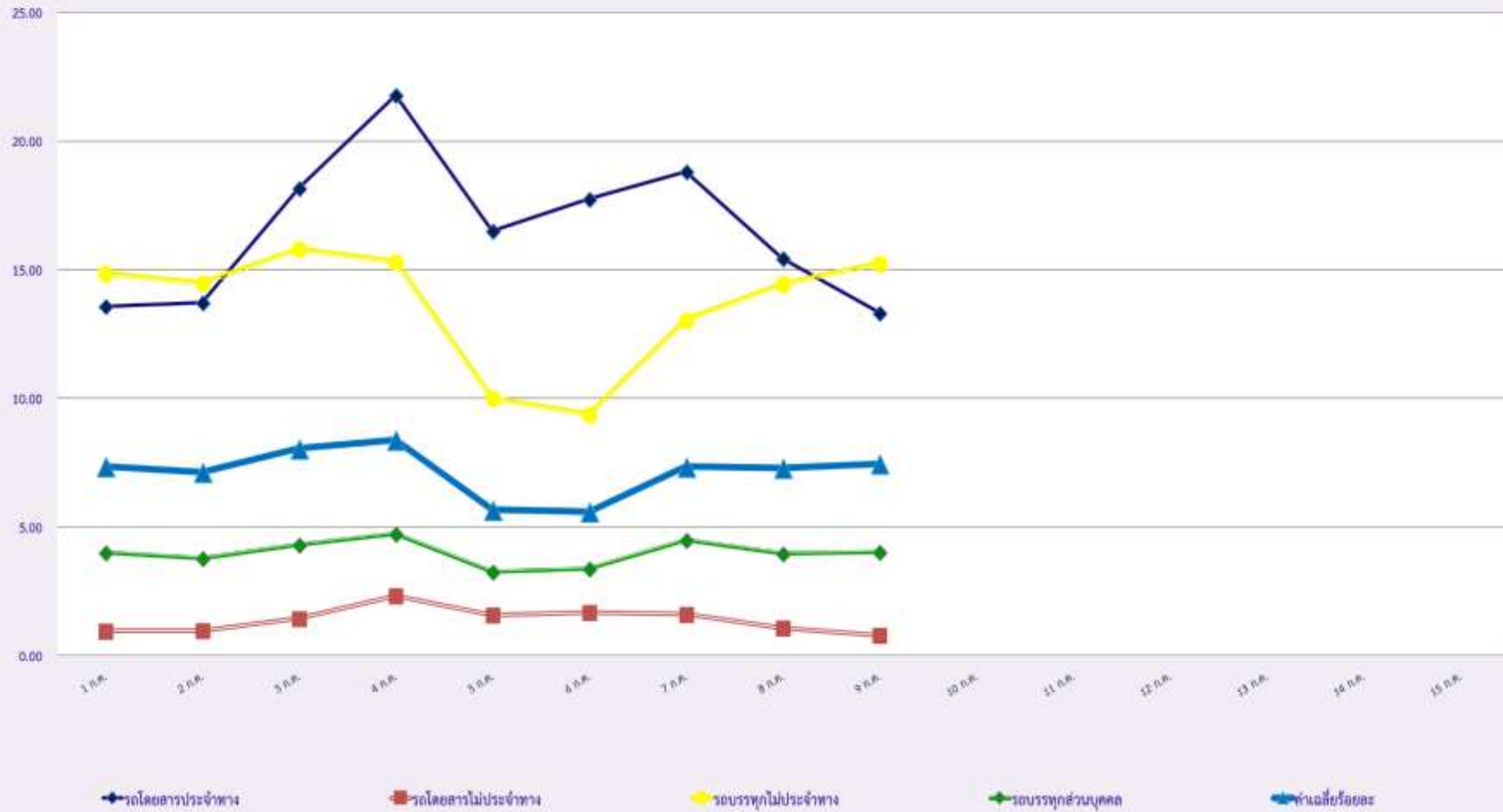
สถิติรถที่มีความเร็วเกินในรถแต่ละประเภท (ร้อยละ)



สถิติการไม่แสดงตนของพนักงานขับรถในรถแต่ละประเภท (ร้อยละ)



สถิติระยะเวลาการทำงานเกินของพนักงานขับรถในรถแต่ละประเภท (ร้อยละ)



สถิติรถตู้โดยสารประจำทาง หมวด 2(บขส.)ที่มีความเร็วเกิน (ร้อยละ) .

